

Состав комплекта стенда

| Наименование детали Стенда | Кол-во |
|---------------------------------------|--------|
| 1.Стойка вертикальная левая | 2 |
| 2.Стойка вертикальная правая | 2 |
| 3.Перекладина верхняя центральная | 1 |
| 4.Перекладина нижняя основания | 2 |
| 5.Стяжка верхняя боковая | 2 |
| 6.Основание опорное | 2 |
| 7.Стяжка жёсткости | 4 |
| 8.Ролик опорный поворотный | 2 |
| 9.Ролик опорный поворотный с тормозом | 2 |
| 10.Несущая труба | 10 |
| Комплект крепежа | 1 |

Порядок действий.

1. Собираем раму основания - нижняя часть стенда.

Соединяем Основания опорные с Перекладинами нижними посредством Роликов. Детали имеют соединения шип-паз для позиционирования. Используем крепеж: Гайка колпач.М12 + Шайба гровер.М12 - 4 компл. Ролики с тормозом устанавливаем на одну длинную сторону стенда.

2. Достаиваем каркас.

К раме основания прикручиваем Стойки вертикальные, позиционируя их гребёнкой внутрь пространства рамы.

Используем крепеж: Болт М6х12 + Гайка колпач.М6 + Шайба гровер.М6 - 8 компл.

3. Собираем верхнюю часть.

Стяжки верхние боковые вставляем в зацепы Перекладины верхней центральной.

Получившуюся конструкцию надеваем на собранный каркас - Стойки вертикальные боковые заходят в пазы Верхних боковых стяжек. Готова конструкция стенда.

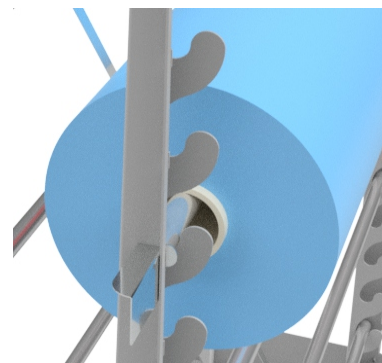
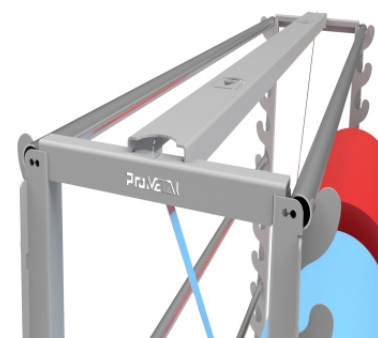
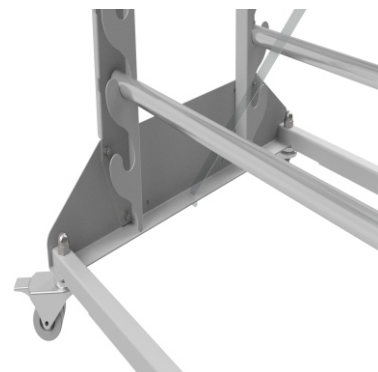
4. Обеспечиваем жёсткость конструкции.

Стяжки жёсткости вставляем в прямоугольные прорези Оснований опорных и Верхних боковых стяжек.

Скрепляем их между собой оставшимся комплектом крепежа: Болт М6х12 + Гайка М6 + Шайба гровер.М6 - 1 компл.

Стенд готов к эксплуатации.

Несущие трубы - 10 шт. загружаем рулонами и размещаем на зацепах гребёнки, распределяя массу равномерно по сторонам стенда.



Приятного пользования нашим изделием! Больше информации Вы найдёте на нашем сайте <https://prometal.ru/>

Если у Вас всё ещё остались вопросы по сборке, видимо требуется помощь нашего Шефа-Конструктора :-)
Звоните нам 8-800-550-9007 - соединим с Дмитрием.